

PN-CT300F 压缩强度试验仪 Crush Tester

产品简介

PN-CT300F 压缩强度试验仪是根据相关标准规定研究开发的一款多功能检测仪器。用来测定原纸的环压强度 (RCT), 瓦楞纸板的边压强度 (ECT)、粘合强度 (PAT), 单瓦楞纸板平压强度 (FCT), 瓦楞原纸的 CMT 和 CCT 的检测仪器。

参考标准

环压 : GB/T 2679.8、ISO 12192、TAPPI T822

边压: GB/T 6546、ISO3037、TAPPI T811、T839

粘合 : GB/T 6548

平压 : GB/T 22874、ISO 3035、TAPPI T825

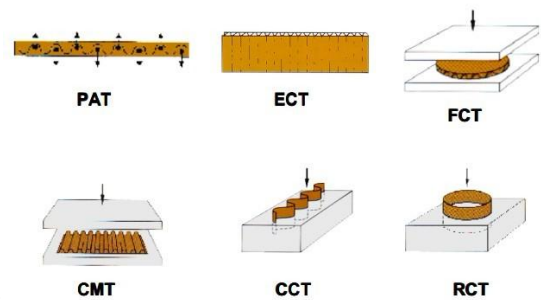
CMT : GB/T 2679.6、ISO 7263-1、TAPPI T809

CCT : GB/T 40168、ISO16945、TAPPI T843



产品特点

1. 采用新模块电路设计, 具有 WIFI 物联网功能。联网后可将测试结果保存到云服务器, 通过专用 PN-QMS 系列品质管理系统, 可数据查询、管理、报表、大数据分析统计和可视化大屏展示等;
2. 带急停按钮, 具有超限位、超量程等报警安全防护功能;
3. 采用进口步进电机控制, 定位精确;
4. 预置参数实现一键测试;
5. 优化测试程序, 实现快速测试提高测试效率;
6. 具有曲线和柱形图展示功能, 方便测试结果的查阅;
7. 单位可切换: N、kgf、lbf; 多种语言操作系统切换;
8. **选配:** 可连接专用计算机测试软件, 实时显示力值测试曲线、海量测试数据存储及查询、管理、分析、统计、报表等功能。



技术参数

1. 电 源: (100~240)VAC 2A 50/60Hz;
2. 示值误差: ±1%;

地址: 杭州市拱墅区东新路 948 号 2 幢 6 楼
电话: 0571-88351253、88351053

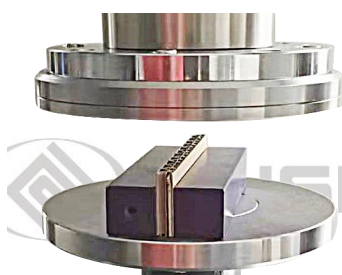
邮编: 310022
传真: 0571-88351263

网址: www.pnshar.com
邮箱: pnshar@pnshar.com

3. 示值变动性: $\leq 1\%$;
4. 分辨力: 0.01N;
5. 量程: $\leq 5000\text{N}$;
6. 压板尺寸: 直径 136mm;
7. 压板平行度: $\leq 0.034\text{mm}$;
8. 工作行程: (2~70) mm;
9. 测试速度: (12.5 \pm 2.5) mm/min (1~30mm/min 可设定);
10. 回程速度: ≤ 30 mm/min;
11. 显示: 7" 彩色触摸屏;
12. 打印输出: 模块式一体型热敏打印机;
13. 通讯输出: WIFI、RS232(标配)/USB(选配);
14. 工作环境: 室内温度 (20 \pm 10) $^{\circ}\text{C}$; 相对湿度 $<85\%$;
15. 外形尺寸: (375 \times 345 \times 505)mm, (长 \times 宽 \times 高);
16. 净重: 约 38.6kg。



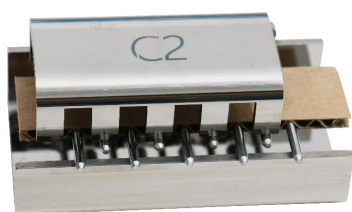
RCT



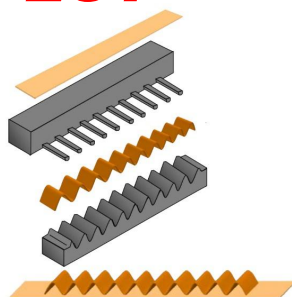
ECT



FCT



PAT



CMT



CCT